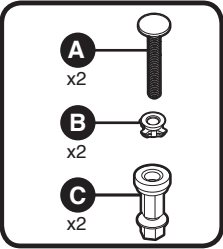


**Tools Needed**

Herramientas requeridas

Outils requis



**Hardware Kit Includes**

El kit de instalación incluye

Le kit de matériel inclut



888.722.6488

corp@BemisMfg.com

ToiletSeats.com

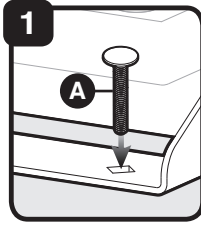


**Do not stand on cover**

No se pare en la tapa

*Ne pas se mettre debout sur le siège*

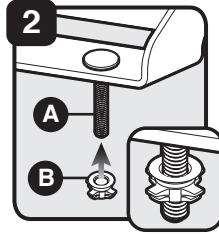
**! IMPORTANT Installation Instructions**  
**! IMPORTANTE Instrucciones de Instalación**  
**! IMPORTANT Instructions d'installation**



**1** Insert (A) into metal plate.

Inserte (A) en la placa de metal.

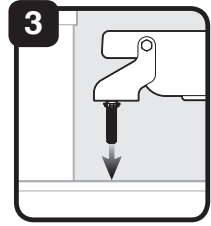
*Insérer (A) dans la plaque métallique.*



**2** Twist or slide (B) onto (A) until seated under metal plate.

Gire o deslice (B) sobre (A) hasta que se asiente debajo de la placa de metal.

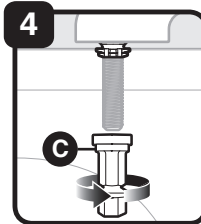
*Torsader ou glisser (B) sur (A) jusqu'à ce qu'il soit placé sous la plaque métallique.*



**3** Place riser on bowl.

Coloque el tubo vertical en la taza.

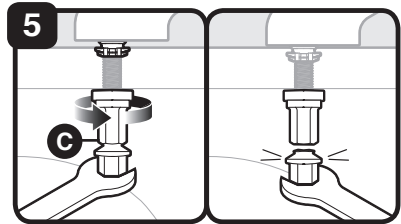
*Placer sur l'élévateur sur la cuvette.*



**4** Finger tighten (C) to the under side of the bowl.

Aprieta con los dedos (C) en el lado inferior de la taza.

*Serrer à la main (C) au-dessous de la cuvette.*



**5** Tighten (C) until lower portions snap off.

Apretar (C) hasta que las partes inferiores se desprendan.

*Serrer (C) jusqu'à ce que les portions inférieures cassent.*